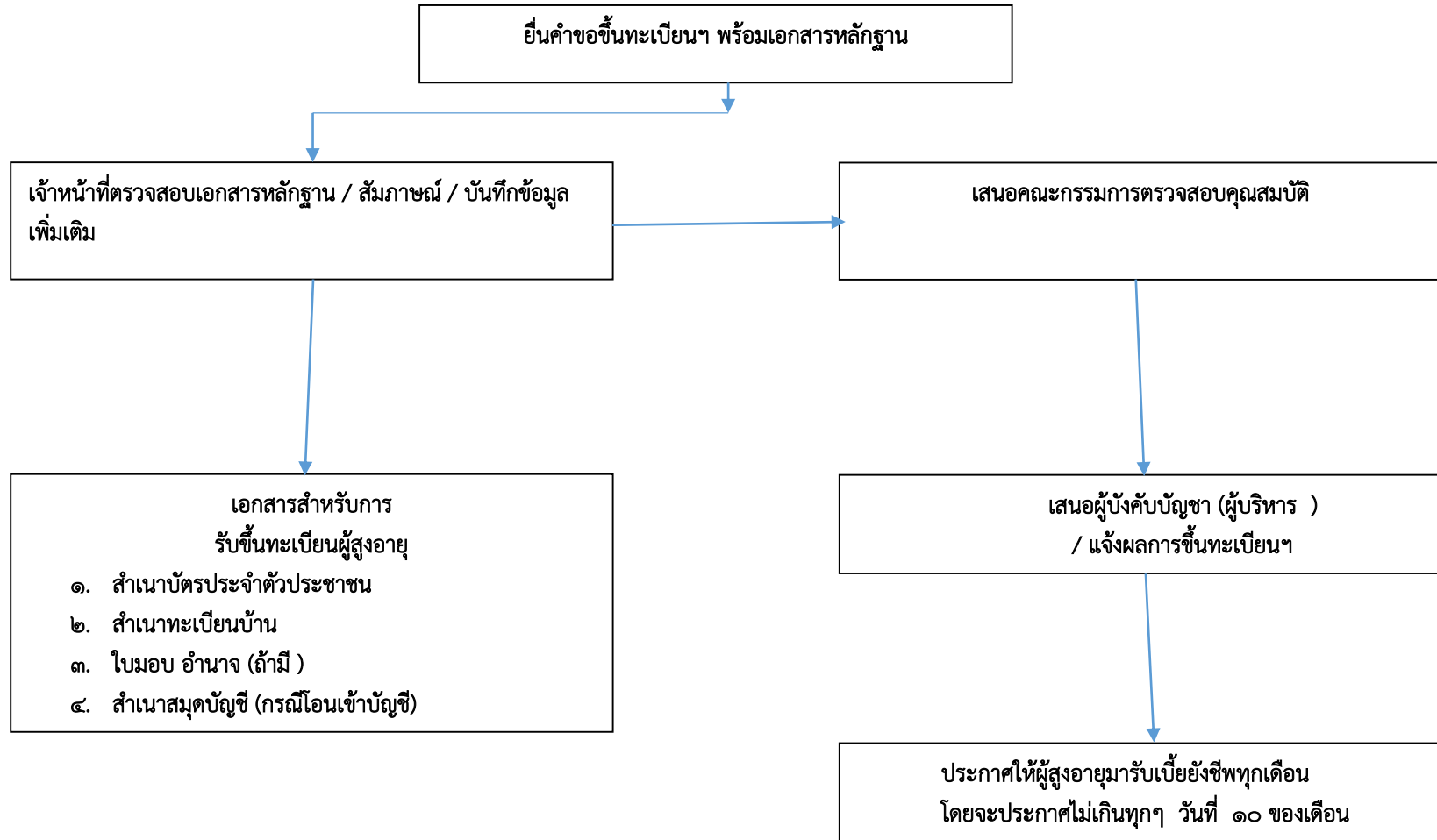
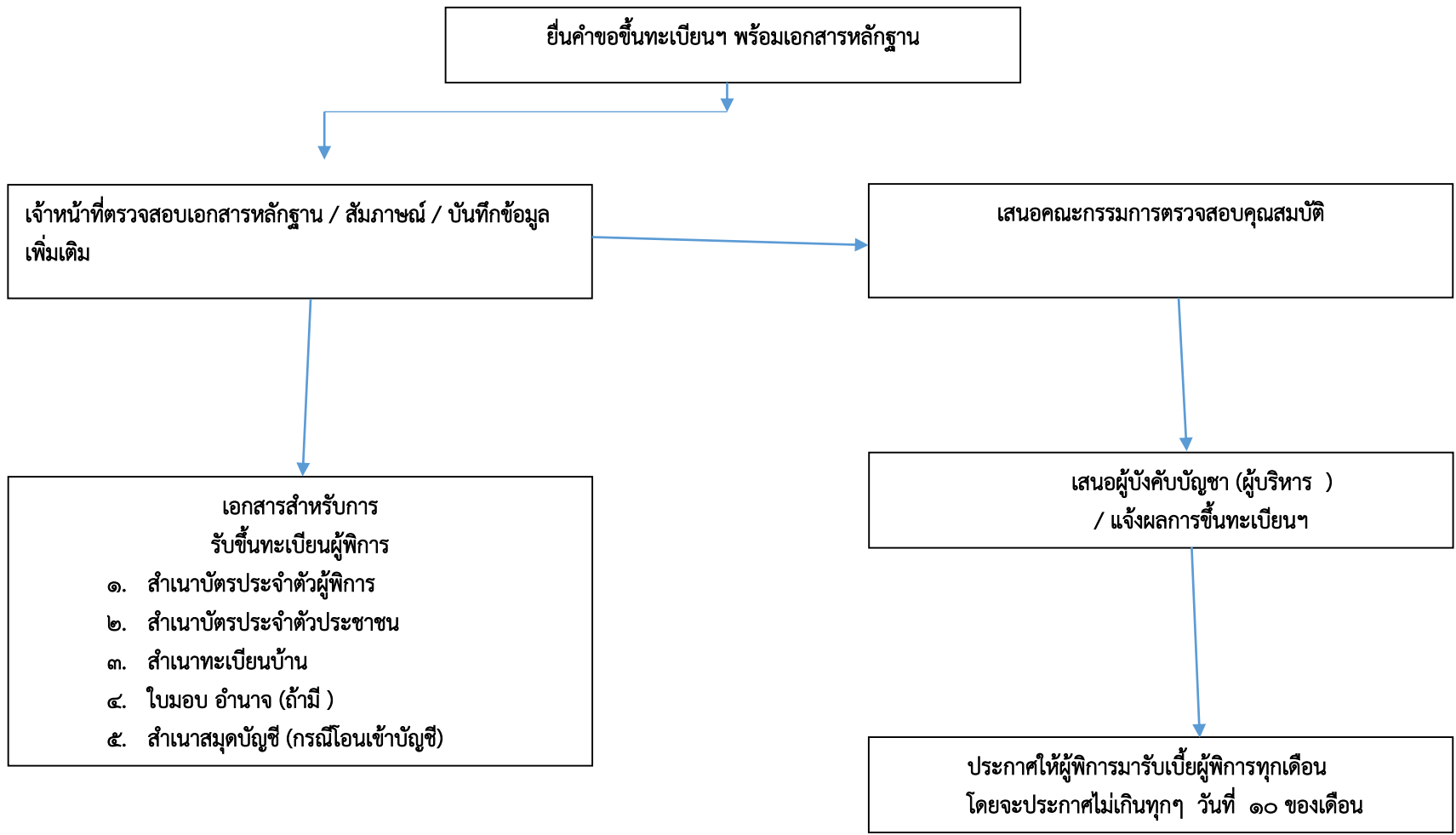


**แผนผังแสดงขั้นตอนการปฏิบัติราชการ
(การรับขึ้นทะเบียนผู้สูงอายุ)**



**แผนผังแสดงขั้นตอนการปฏิบัติราชการ
(การรับขึ้นทะเบียนผู้พิการ)**



**แผนผังแสดงขั้นตอนการปฏิบัติราชการ
(การเบิก - จ่ายเบี้ยผู้สูงอายุ)**

